

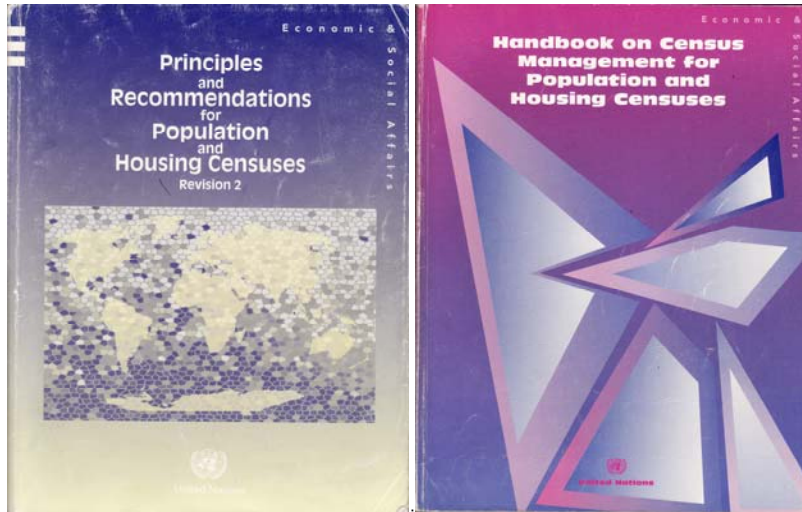


## Overzicht van de presentatie

- INLEIDING
- Betrouwbaarheid van de Censusdata t.o.v. externe bronnen
- Geselecteerde Definitieve Districtsresultaten

## INLEIDING

Alle landen (ook Suriname):  
Houden zich aan / Gebruiken



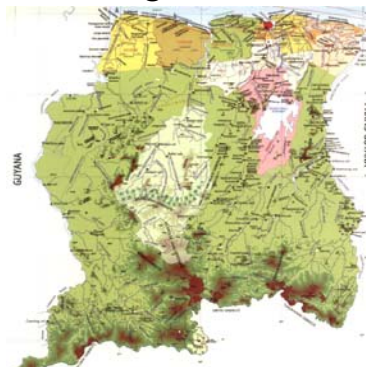
ABS presentatie CENSUS 8  
Districtsresultaten Volume II

3

## INLEIDING

### WAT HEBT U REEDS GEZIEN? (1)

- Hoofdzakelijk landelijke data en wat districtsdata en nog minder ressortdata.



ABS presentatie CENSUS 8  
Districtsresultaten Volume II

4

## INLEIDING

### WAT HEBT U REEDS GEZIEN? (2)

- Voorlopige resultaten (25 jan 2013)
- Definitief Volume I (6 september 2013):  
Demografische en Sociale  
Karakteristieken en Migratie
- Definitief Volume II (11 december 2013)  
- Onderwijs, Werkgelegenheid en Vervoer  
= Vruchtbaarheid en Sterfte,  
≡ Gezondheid en Sport

ABS presentatie CENSUS 8  
Districtsresultaten Volume II

5

## INLEIDING

### WAT HEBT U REEDS GEZIEN? (3)

- Definitieve Landelijke Resultaten Vol III:  
Huishoudens, Woonverblijven en Gezinnen;  
Milieu en Criminaliteit – 12 feb 2014
- Districtsresultaten Volume I  
Paramaribo en Wanica 7 maart 2014

ABS presentatie CENSUS 8  
Districtsresultaten Volume II

6

## Inleiding

WAT krijgt u nog te zien?

- Districtsresultaten Volume II

Dat staat heden 25 april 2014  
op het programma

## Inleiding

WAT krijgt u nog meer te zien en wanneer?

- Districtspublicatie Vol III, betreffende:
  - Marowijne, Brokopondo en Sipaliwini (binnenland)  
23 mei 2014
- Bevolkingsprojecties 2012-2032– eind juni 2014
- Evaluatie van CENSUS-8 – eind juli 2014

# BETROUWBAARHEID

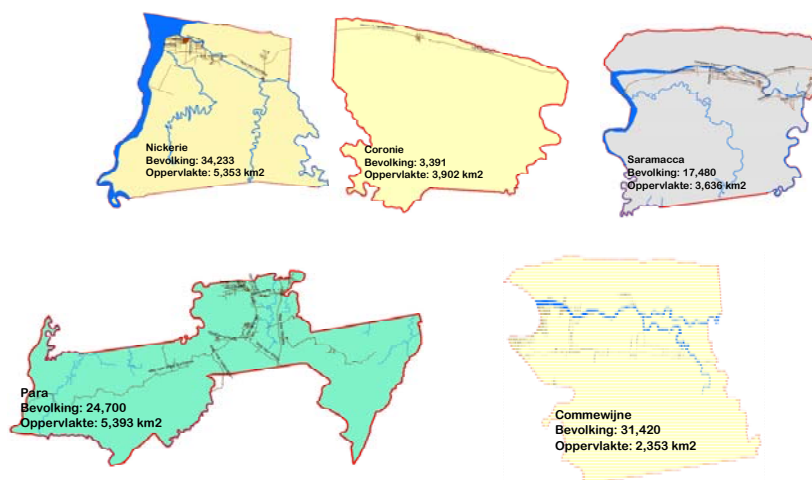
- De census resultaten als percentage van diverse, onafhankelijke externe bronnen (92.4 -107.3%):

Variabele	Externe bron	C-8 als % van bron
Geboorten	CBB	106.8
Surinamers	CBB	99.9
Landsdienaren	CEBUMA	104.0
Bevolking 60+	SOZAVO	107.3
On- en Minvermogenden	SOZAVO	99.0
SZF Verzekerden	SZF	98.1
Electriciteits-aansluitingen	EBS	92.4
Waterleiding	SWM	104.0

ABS presentatie CENSUS 8  
Districtsresultaten Volume II

9

## Geselecteerde Definitieve Districtsresultaten (N,Cr,S,Co,P)



ABS presentatie CENSUS 8  
Districtsresultaten Volume II

10

## Geselecteerde Definitieve Districtsresultaten

Sex Ratio (Mannen per 100 vrouwen) per district, Ruraal en geel Suriname

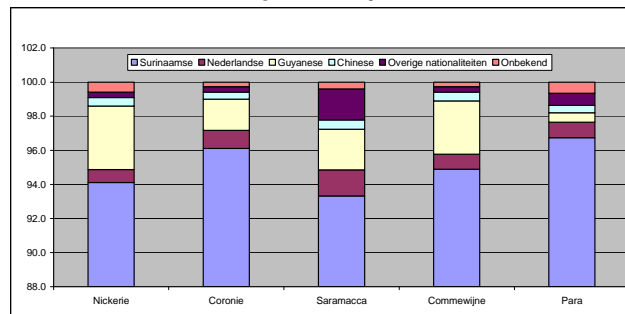
Leeftgroep	Nickerie	Coronie	Saramacca	Commewijne	Para	Ruraal	Suriname
0 - 4	95.9	92.7	115.8	101.0	107.0	103.1	105.6
5-9	95.6	103.6	110.5	98.4	108.3	102.4	105.9
10 -14	106.9	115.0	125.5	95.6	101.9	105.4	107.6
15 - 19	107.8	122.6	110.6	105.6	104.3	107.2	102.0
20 - 24	108.9	91.5	116.6	103.4	101.0	106.3	98.0
25 - 29	110.2	96.5	110.6	109.2	86.6	103.9	98.1
30 - 34	114.6	82.1	97.3	102.0	105.5	105.2	98.3
35 - 39	112.2	115.3	118.0	124.1	103.7	115.1	101.1
40 - 44	117.4	121.4	106.8	124.1	101.1	114.5	100.8
45 - 49	113.3	100.8	131.9	120.8	103.1	116.3	100.8
50 - 54	123.5	113.7	123.6	123.5	117.5	122.1	99.8
55 - 59	104.2	129.1	129.4	118.1	108.4	113.3	93.7
60 - 64	86.2	157.5	112.7	117.7	107.9	103.0	88.3
65 - 69	100.9	86.5	102.6	85.8	117.3	99.3	84.3
70 - 74	78.8	92.9	84.5	85.3	103.1	85.8	83.8
75 - 79	76.8	80.6	95.1	106.3	92.0	90.9	81.5
80 - 84	77.3	96.2	66.7	115.4	127.4	93.4	77.4
85+	91.9	94.7	95.7	66.1	59.2	76.1	59.4
Onbekend							
Totaal	106.5	106.3	113.9	108.4	103.9	107.6	99.9

ABS presentatie CENSUS 8  
Districtsresultaten Volume II

11

## Geselecteerde Definitieve Districtsresultaten

Bevolking Naar Nationaliteit per district



	Nickerie	Coronie	Saramacca	Commewijne	Para
Surinaamse	94.1	96.1	93.3	94.9	96.7
Nederlandse	0.8	1.1	1.5	0.9	0.9
Guyanese	3.7	1.8	2.4	3.1	0.5
Chinese	0.5	0.4	0.5	0.5	0.4
Overige nationaliteiten	0.3	0.3	1.8	0.3	0.7
Onbekend	0.6	0.3	0.4	0.3	0.6
Totaal	100.0	100.0	100.0	100.0	100.0

ABS presentatie CENSUS 8  
Districtsresultaten Volume II

12

## Geselecteerde Definitieve Districtsresultaten (SU-ongeh = 58.4%)

Bevolking 15 jaar en ouder naar Burgerlijke Staat

	Nickerie	Coronie	Saramacca	Commewijne	Para
Ongehuwd	11,396	1,576	5,671	11,290	11,537
Gehuwd bij wet	11,183	500	5,698	10,018	3,198
Gescheiden	1,061	37	646	885	213
Weduw(e)(naar)	1,699	101	819	1,148	435
Onbekend	948	170	196	339	790
<b>Totaal</b>	<b>26,287</b>	<b>2,384</b>	<b>13,030</b>	<b>23,680</b>	<b>16,173</b>
Ongehuwd	43.4	66.1	43.5	47.7	71.3
Gehuwd bij wet	42.5	21.0	43.7	42.3	19.8
Gescheiden	4.0	1.6	5.0	3.7	1.3
Weduw(e)(naar)	6.5	4.2	6.3	4.8	2.7
Onbekend	3.6	7.1	1.5	1.4	4.9
<b>Totaal</b>	<b>100.0</b>	<b>100.0</b>	<b>100.0</b>	<b>100.0</b>	<b>100.0</b>

ABS presentatie CENSUS 8  
Districtsresultaten Volume II

13

## Geselecteerde Definitieve Districtsresultaten

Bevolking naar Etniciteit

	Nickerie	Coronie	Saramacca	Commewijne	Para
Inheems + Javaan	6,609	548	4,482	15,252	8,253
Marron+Creool+Afrosurinamer	2,756	2,468	1,382	2739	9,145
Hindoestaan	20,724	86	9,325	9,368	1,601
Chinees	295	18	158	257	152
Gemengd + Kaukasisch	3595	258	1,965	3582	5,214
Overige	157	8	148	164	112
Onbekend	97	5	20	58	223
<b>Totaal</b>	<b>34,233</b>	<b>3,391</b>	<b>17,480</b>	<b>31,420</b>	<b>24,700</b>
Inheems + Javaan	19.3	16.2	25.6	48.5	33.4
Marron+Creool+Afrosurinamer	8.1	72.8	7.9	8.7	37.0
Hindoestaan	60.5	2.5	53.3	29.8	6.5
Chinees	0.9	0.5	0.9	0.8	0.6
Gemengd + Kaukasisch	10.5	7.6	11.2	11.4	21.1
Overige	0.5	0.2	0.8	0.5	0.5
Onbekend	0.3	0.1	0.1	0.2	0.9
<b>Totaal</b>	<b>100.0</b>	<b>100.0</b>	<b>100.0</b>	<b>100.0</b>	<b>100.0</b>

ABS presentatie CENSUS 8  
Districtsresultaten Volume II

14

## Geselecteerde Definitieve Districtsresultaten

Periode van residentie op huidig adres	Nickerie	Coronie	Saramacca	Commewijne	Para
vóór 1975	3,190	248	1,327	2,437	1,468
1975 - 1984	3,295	171	1,303	2,750	1,435
1985 - 1994	4,828	350	2,520	3,955	2,571
1995 - 2004	8,072	783	4,733	7,714	5,687
2005 - 2009	6,106	682	3,564	6,488	5,612
2010 en later	5,428	724	2,783	5,485	5,063
Onbekend	3,314	433	1,250	2,591	2,864
<b>Totaal</b>	<b>34,233</b>	<b>3,391</b>	<b>17,480</b>	<b>31,420</b>	<b>24,700</b>

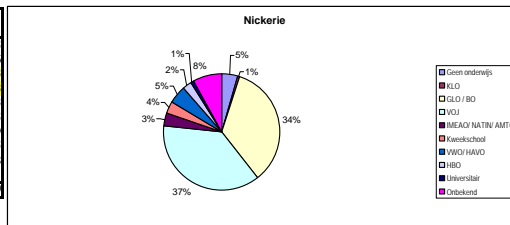
Periode van residentie op huidig adres	Nickerie	Coronie	Saramacca	Commewijne	Para
vóór 1975	9.3	7.3	7.6	7.8	5.9
1975 - 1984	9.6	5.0	7.5	8.8	5.8
1985 - 1994	14.1	10.3	14.4	12.6	10.4
<b>1995 - 2004</b>	<b>23.6</b>	<b>23.1</b>	<b>27.1</b>	<b>24.6</b>	<b>23.0</b>
2005 - 2009	17.8	20.1	20.4	20.6	22.7
2010 en later	15.9	21.4	15.9	17.5	20.5
Onbekend	9.7	12.8	7.2	8.2	11.6
<b>Totaal</b>	<b>100.0</b>	<b>100.0</b>	<b>100.0</b>	<b>100.0</b>	<b>100.0</b>

ABS presentatie CENSUS 8  
Districtsresultaten Volume II

15

## Geselecteerde Definitieve Districtsresultaten (Nickerie, 15+)

Type hoogst formeel onderwijs afgerond	Nickerie	Nickerie
Geen onderwijs	1,194	4.5
KLO	155	0.6
GLO / BO	9,027	34.3
VOJ	9,813	37.3
IMEAO/ NATIN/ AMTO	878	3.3
Kweekschool	922	3.5
VWO/ HAVO	1,286	4.9
HBO	654	2.5
Universitair	218	0.8
Onbekend	2,140	8.1
<b>Totaal</b>	<b>26,287</b>	<b>100.0</b>

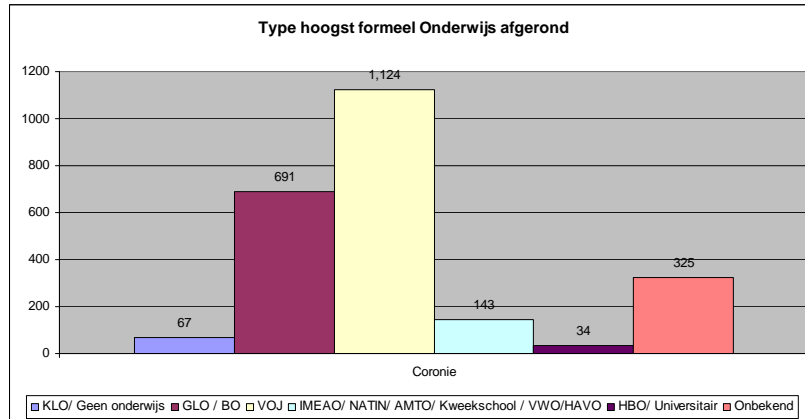


ABS presentatie CENSUS 8  
Districtsresultaten Volume II

16



## Geselecteerde Definitieve Districtsresultaten (Coronie, 15+)



ABS presentatie CENSUS 8  
Districtsresultaten Volume II

17

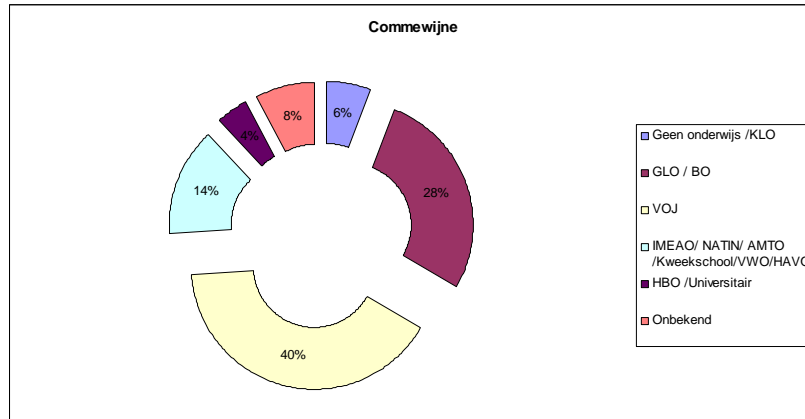
## Geselecteerde Definitieve Districtsresultaten (Saramacca, 15+)

Type hoogst formeel onderwijs afgerond	Saramacca	Saramacca
Geen onderwijs / KLO	808	6.2
GLO / BO	4,227	32.4
VOJ	5,136	39.4
IMEAO/ NATIN/ AMTO	736	5.6
Kweekschool	420	3.2
VWO/ HAVO	439	3.4
HBO	281	2.2
Universitair	184	1.4
Onbekend	799	6.1
<b>Totaal</b>	<b>13,030</b>	<b>100.0</b>

ABS presentatie CENSUS 8  
Districtsresultaten Volume II

18

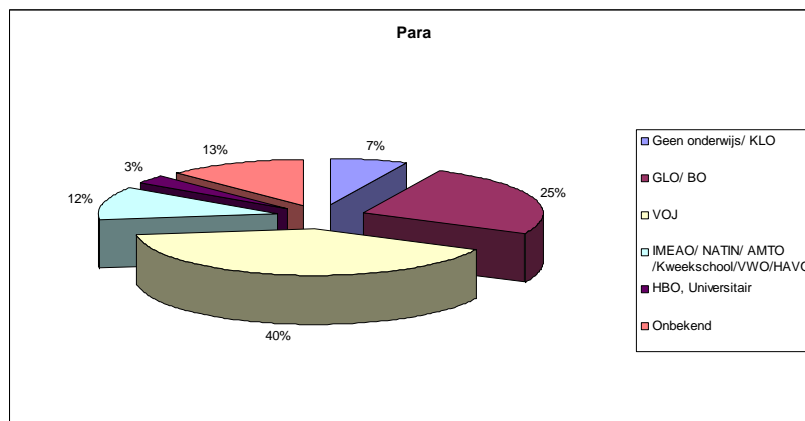
## Geselecteerde Definitieve Districtsresultaten (Commewijne, 15+)



ABS presentatie CENSUS 8  
Districtsresultaten Volume II

19

## Geselecteerde Definitieve Districtsresultaten (Para, 15+)



ABS presentatie CENSUS 8  
Districtsresultaten Volume II

20

## Geselecteerde Definitieve Districtsresultaten

Beroepsgroep	Nickerie	Coronie	Saramacca	Commewijne	Para	Suriname
Leidinggevende beroepen	571	28	207	433	276	10,800
Wetenschappelijke beroepen	827	91	388	781	346	15,662
Hogere & Middelbare techn. en vakspecialisten incl. krijgsmacht	696	66	360	795	420	14,349
Administratieve beroepen	672	79	351	958	429	16,249
Lagere dienstverlenende & commerciële beroepen	2,101	198	964	2,422	1,144	35,821
Vakkrachten in landbouw & visserij	1,291	69	941	820	558	10,698
Handwerks- en ambachtslieden	1,516	73	663	2,239	957	24,535
Bedieners van fabrieksinstallaties en machines en montage medewerkers	867	48	661	1,021	649	13,789
Elementaire beroepen	3,024	442	1,695	2,470	1,757	34,721
Onbekend	323	36	144	400	535	11,605
<b>Totaal</b>	<b>11,888</b>	<b>1,130</b>	<b>6,374</b>	<b>12,339</b>	<b>7,071</b>	<b>188,229</b>

Leidinggevende beroepen	4.8	2.5	3.2	3.5	3.9	5.7
Wetenschappelijke beroepen	7.0	8.1	6.1	6.3	4.9	8.3
Hogere & Middelbare techn. en vakspecialisten incl. krijgsmacht	5.9	5.8	5.6	6.4	5.9	7.6
Administratieve beroepen	5.7	7.0	5.5	7.8	6.1	8.6
Lagere dienstverlenende & commerciële beroepen	17.7	17.5	15.1	19.6	16.2	19.0
Vakkrachten in landbouw & visserij	10.9	6.1	14.8	6.6	7.9	5.7
Handwerks- en ambachtslieden	12.8	6.5	10.4	18.1	13.5	13.0
Bedieners van fabrieksinstallaties en machines en montage medewerkers	7.3	4.2	10.4	8.3	9.2	7.3
Elementaire beroepen	25.4	39.1	26.6	20.0	24.8	18.4
Onbekend	2.7	3.2	2.3	3.2	7.6	6.2
<b>Totaal</b>	<b>100.0</b>	<b>100.0</b>	<b>100.0</b>	<b>100.0</b>	<b>100.0</b>	<b>100.0</b>

ABS presentatie CENSUS 8  
Districtsresultaten Volume II

21

## Geselecteerde Definitieve Districtsresultaten

Beroepsgroep	Nickerie	Coronie	Saramacca	Commewijne	Para	Ruraal	Suriname
Leidinggevende beroepen	571	28	207	433	276	1,515	10,800
Wetenschappelijke beroepen	827	91	388	781	346	2,433	15,662
Hogere & Middelbare techn. en vakspecialisten incl. krijgsmacht	696	66	360	795	420	2,337	14,349
Administratieve beroepen	672	79	351	958	429	2,489	16,249
Lagere dienstverlenende & commerciële beroepen	2,101	198	964	2,422	1,144	6,829	35,821
Vakkrachten in landbouw & visserij	1,291	69	941	820	558	3,679	10,698
Handwerks- en ambachtslieden	1,516	73	663	2,239	957	5,448	24,535
Bedieners van fabrieksinstallaties en machines en montage medewerkers	867	48	661	1,021	649	3,246	13,789
Elementaire beroepen	3,024	442	1,695	2,470	1,757	9,388	34,721
Onbekend	323	36	144	400	535	1,438	11,605
<b>Totaal</b>	<b>11,888</b>	<b>1,130</b>	<b>6,374</b>	<b>12,339</b>	<b>7,071</b>	<b>38,802</b>	<b>188,229</b>

Leidinggevende beroepen	5.3	0.3	1.9	4.0	2.6	14.0	100.0
Wetenschappelijke beroepen	5.3	0.6	2.5	5.0	2.2	15.5	100.0
Hogere & Middelbare techn. en vakspecialisten incl. krijgsmacht	4.9	0.5	2.5	5.5	2.9	16.3	100.0
Administratieve beroepen	4.1	0.5	2.2	5.9	2.6	15.3	100.0
Lagere dienstverlenende & commerciële beroepen	5.9	0.8	2.7	6.8	3.2	19.1	100.0
Vakkrachten in landbouw & visserij	12.1	0.6	8.8	7.7	5.2	34.4	100.0
Handwerks- en ambachtslieden	6.2	0.3	2.7	9.1	3.9	22.2	100.0
Bedieners van fabrieksinstallaties en machines en montage medewerkers	6.3	0.3	4.8	7.4	4.7	23.5	100.0
Elementaire beroepen	8.7	1.3	4.9	7.1	5.1	27.0	100.0
Onbekend	2.8	0.3	1.2	3.4	4.6	12.4	100.0
<b>Totaal</b>	<b>6.3</b>	<b>0.8</b>	<b>3.4</b>	<b>6.6</b>	<b>3.8</b>	<b>20.6</b>	<b>100.0</b>

ABS presentatie CENSUS 8  
Districtsresultaten Volume II

22

## Geselecteerde Definitieve Districtsresultaten

De totale bevolking (niet-institutioneel en deel speciale groepen, 15-64 jaar), per district (en geheel Suriname) naar activiteitenstatus

Activiteitsstatus	Nickerie	Coronie	Saramacca	Commewijne	Para	Ruraal	Suriname
Werkzaam	11.941	1.131	6.378	12.416	7.112	38.978	189.611
Werkloos	1.342	307	448	1.046	1.133	4.276	21.636
Discouraged worker	324	52	145	264	163	948	6.074
Gepensioneerd/ Bejaard/ Arbeidsongeschikt	1.456	117	634	1.134	895	4.236	20.527
Student/scholier	2.870	178	1.538	2.437	2.089	9.112	44.668
Gezinsverzorger/ NEA Anders / Onbekend	5.786	331	2.747	4.341	3.396	16.601	70.447
<b>Totaal</b>	<b>23.719</b>	<b>2.116</b>	<b>11.890</b>	<b>21.638</b>	<b>14.788</b>	<b>74.151</b>	<b>352.963</b>
Werkzaam	50,3	53,4	53,6	57,4	48,1	52,6	53,7
Werkloos	5,7	14,5	3,8	4,8	7,7	5,8	6,1
Discouraged worker	1,4	2,5	1,2	1,2	1,1	1,3	1,7
Gepensioneerd/ Bejaard/ Arbeidsongeschikt	6,1	5,5	5,3	5,2	6,1	5,7	5,8
Student/scholier	12,1	8,4	12,9	11,3	14,1	12,3	12,7
Gezinsverzorger/ NEA Anders / Onbekend	24,4	15,6	23,1	20,1	23,0	22,4	20,0
<b>Totaal</b>	<b>100,0</b>	<b>100,0</b>	<b>100,0</b>	<b>100,0</b>	<b>100,0</b>	<b>100,0</b>	<b>100,0</b>
Werkloosheidscijfer (ILO definitie)	10,1	21,3	6,6	7,8	13,7	9,9	10,2
Werkloosheidscijfer (Relaxed definitie)	12,2	24,1	8,5	9,5	15,4	11,8	12,8

ABS presentatie CENSUS 8  
Districtsresultaten Volume II

23

## Geselecteerde Definitieve Districtsresultaten

De totale werkzame bevolking (niet-institutioneel en deel speciale groepen, 15-64 jaar) naar belangrijkste wijze van transport naar het werk

Transport naar het werk	Nickerie	Coronie	Saramacca	Commewijne	Para	Ruraal	Suriname
Te voet	1.379	166	925	881	877	4.228	20.904
Op de fiets	1.092	270	248	595	196	2.401	6.931
Bromfiets/ scooter	4.726	330	1.485	3.030	767	10.338	24.954
Auto	2.312	220	1.528	3.155	1.199	8.414	60.909
Lijnbus	133	25	520	2.353	1.619	4.650	29.071
Bedrijfsvervoer/ bus/ Boot/ Anders	1.108	46	1.134	1.256	1.525	5.069	21.030
Onbekend/ Niet van toepassing	1.138	73	534	1.069	888	3.702	24.430
<b>Totaal</b>	<b>11.888</b>	<b>1.130</b>	<b>6.374</b>	<b>12.339</b>	<b>7.071</b>	<b>38.802</b>	<b>188.229</b>
Transport naar het werk	11,6	14,7	14,5	7,1	12,4	10,9	11,1
Op de fiets	9,2	23,9	3,9	4,8	2,8	6,2	3,7
Bromfiets/ scooter	39,8	29,2	23,3	24,6	10,8	26,6	13,3
Auto	19,4	19,5	24,0	25,6	17,0	21,7	32,4
Lijnbus	1,1	2,2	8,2	19,1	22,9	12,0	15,4
Bedrijfsvervoer/ bus/ Boot/ Anders	9,3	4,1	17,8	10,2	21,6	13,1	11,2
Onbekend/ Niet van toepassing	9,6	6,5	8,4	8,7	12,6	9,5	13,0
<b>Totaal</b>	<b>100,0</b>	<b>100,0</b>	<b>100,0</b>	<b>100,0</b>	<b>100,0</b>	<b>100,0</b>	<b>100,0</b>

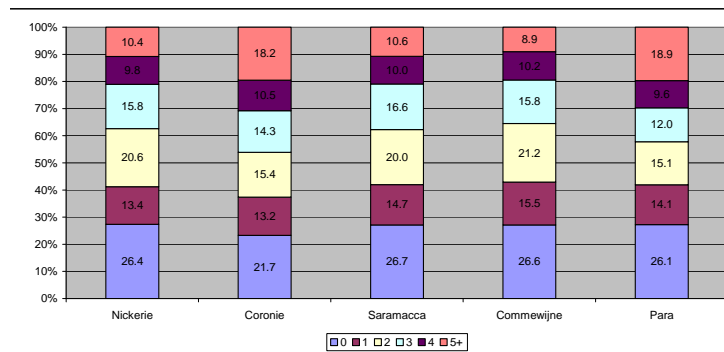
ABS presentatie CENSUS 8  
Districtsresultaten Volume II

24

## Geselecteerde Definitieve Districtsresultaten

Aantal vrouwen (15-64 jaar en van onbekende leeftijd), naar aantal levendgeboren kinderen (CEB)

CEB	Nickerie	Coronie	Saramacca	Commewijne	Para
0	2.974	219	1.477	2.698	1.902
1	1.505	133	811	1.574	1.030
2	2.326	156	1.104	2.150	1.105
3	1.781	144	919	1.598	873
4	1.109	106	554	1.033	700
5+	1.177	184	584	901	1.377
<b>Onbekend</b>	401	68	82	180	310
<b>Totaal</b>	<b>11.273</b>	<b>1.010</b>	<b>5.531</b>	<b>10.134</b>	<b>7.297</b>



Districtsresultaten Volume II

25

## Geselecteerde Definitieve Districtsresultaten

Personen naar het hebben van een bepaalde ziekte (prevalentie)

	Nickerie	Coronie	Saramacca	Commewijne	Para	Ruraal	Suriname
A. Nierziekte	1.5	0.5	1.6	1.1	0.8	1.2	1.1
<b>B. Suikerziekte</b>	<b>8.3</b>	<b>4.7</b>	<b>7.3</b>	<b>6.0</b>	<b>4.0</b>	<b>6.4</b>	<b>5.7</b>
<b>C. Hoge bloeddruk</b>	<b>12.8</b>	<b>8.6</b>	<b>11.9</b>	<b>8.9</b>	<b>7.0</b>	<b>10.1</b>	<b>10.1</b>
D. Hart- en vaatziekten	2.7	0.7	2.2	1.7	1.2	1.9	2.5
E. Kanker	0.5	0.0	0.4	0.3	0.3	0.4	0.4
F. Arthritis	0.8	0.2	0.9	0.6	0.5	0.7	0.8
G. Asthma	1.2	0.3	2.1	1.1	0.9	1.2	1.5
H. Sikkelcellen	0.4	0.7	0.3	0.4	0.8	0.5	1.0
I. Epilepsie	0.4	0.2	0.4	0.4	0.5	0.4	0.5
J. Psychisch	0.7	0.3	0.9	0.6	0.5	0.6	0.7

ABS presentatie CENSUS 8  
Districtsresultaten Volume II

26

## Geselecteerde Definitieve Districtsresultaten

Personen (4 jaar en ouder) die aan sport doen (prevalentie)

Soort sport	Nickerie	Coronie	Saramacca	Commewijne	Para	Ruraal	Suriname
Lopen/ rennen/ joggen	6.9	29.3	3.2	5.6	5.5	6.3	7.6
Fitness etc	4.0	5.7	2.0	2.7	4.5	3.5	4.8
Ballet of dans	1.4	4.2	0.5	0.7	0.8	1.0	1.2
Balspelen individueel	2.4	8.2	1.8	2.5	2.6	2.6	2.8
Balspelen team	9.8	17.2	10.1	11.1	11.5	10.8	9.4
Zwemmen	4.7	5.5	1.9	2.2	2.0	3.0	3.9
Contact-/ gevechtssport	0.7	0.6	0.4	0.4	0.5	0.5	0.8
Overige sport	0.9	1.5	1.1	1.2	2.0	1.3	1.3

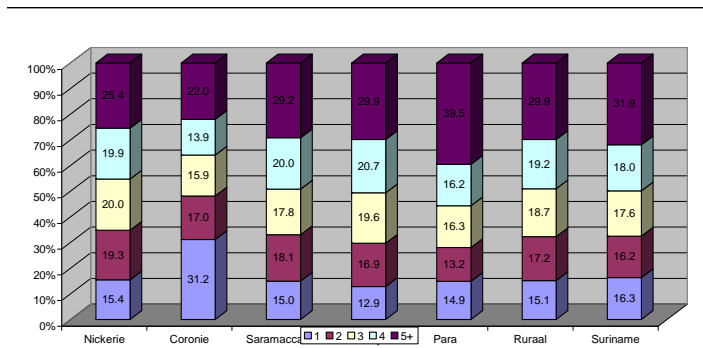
ABS presentatie CENSUS 8  
Districtsresultaten Volume II

27

## Geselecteerde Definitieve Districtsresultaten

Huishoudens naar Huishoudomvang

HH-omvang (= leden van hh)	Nickerie	Coronie	Saramacca	Commewijne	Para	Ruraal	Suriname
1	1,517	340	724	1,075	855	4,511	22,839
2	1,899	185	874	1,408	758	5,124	22,763
3	1,961	174	862	1,537	935	5,569	24,743
4	1,952	152	968	1,331	931	5,734	25,216
5+	2,498	240	1,412	2,493	2,271	8,914	44,806
<b>Totaal</b>	<b>9,827</b>	<b>1,091</b>	<b>4,840</b>	<b>8,344</b>	<b>5,750</b>	<b>29,852</b>	<b>140,367</b>
<b>Personen</b>	<b>34,042</b>	<b>3,390</b>	<b>17,468</b>	<b>31,246</b>	<b>24,578</b>	<b>110,724</b>	<b>537,988</b>
Gemiddelde Omvang	3.5	3.1	3.6	3.7	4.3	3.7	3.8



ABS presentatie CENSUS 8  
Districtsresultaten Volume II

28

## Geselecteerde Definitieve Districtsresultaten

### Meest Gesproken taal in het huishouden

Meest gesproken taal	Nickerie	Coronie	Saramacca	Commewijne	Para
Nederlands		667		4,156	3,039
Sranan tongo					
Sarnami	3,726		1,814		
Javaans					
Marron taal					
Chinees					
Engels					
Andere(incl Portugees)					
Onbekend					
<b>Totaal</b>	<b>9,827</b>	<b>1,091</b>	<b>4,840</b>	<b>8,344</b>	<b>5,750</b>
<b>Aandeel</b>	<b>37.9</b>	<b>61.1</b>	<b>37.5</b>	<b>49.8</b>	<b>52.9</b>

ABS presentatie CENSUS 8  
Districtsresultaten Volume II

29

## Geselecteerde Definitieve Districtsresultaten

### Huishoudens naar het beschikken over huishoudelijke apparaten (in werkende staat) en andere faciliteiten

Soort apparaat/ faciliteit	Nickerie	Coronie	Saramacca	Commewijne	Para	Ruraal	Suriname
Kooktoestel (gas, elektrisch of zonne-energie)	90.8	85.0	92.3	94.5	86.2	91.0	89.5
Radio/stereo set	79.6	78.4	81.9	85.8	74.3	80.7	78.6
Televisietoestel	91.3	81.7	90.1	94.0	79.2	89.2	86.6
Koelkast	85.3	77.0	81.9	85.9	64.9	80.7	78.6
Wasmachine	83.7	76.5	84.0	88.1	70.8	82.2	79.0
Vaste telefoonaansluiting	36.5	24.7	24.6	26.7	13.8	27.0	33.6
Mobiele telefoon/ cellulair	87.1	83.0	91.3	92.3	86.3	88.9	89.5
Waterpomp/hydrofoor	19.5	3.8	44.5	53.0	10.4	30.6	36.3
DVD/MP3/MP4/ Blu Ray player	46.7	60.1	47.0	52.0	53.7	50.1	54.9
Computer/Laptop/Netbook/Tablet	24.4	16.5	23.0	25.1	18.2	22.9	30.7
Internet aansluiting	12.0	6.7	9.2	9.9	6.6	9.7	17.3
Microwave	49.1	43.0	44.3	52.1	31.4	45.6	48.4
Diepvries	47.0	36.7	49.4	48.4	34.5	45.0	40.9
Digitale video camera/ digitale fotocamera	12.4	6.0	11.8	12.7	8.9	11.5	15.9
Airconditioner	23.6	7.8	24.3	20.4	10.2	19.7	24.0
Lichtmotor/ generator	1.4	1.1	2.9	2.1	4.6	2.5	4.1
Aansluiting sateliet TV/ schotel / abonnee tv	3.0	1.4	1.5	0.9	1.3	1.8	3.7
Boiler / Geiser	5.3	2.2	2.6	4.0	2.3	3.8	6.2
Wasdroger (droogtrommel)	2.7	0.9	1.8	2.3	1.5	2.1	3.8
Vaatafwasmachine	0.5	0.5	0.7	0.8	0.5	0.6	1.5

ABS presentatie CENSUS 8  
Districtsresultaten Volume II

30

## Geselecteerde Definitieve Districtsresultaten

Huishoudens naar het beschikken over een transportmiddel (in werkende staat), per type

Type Transportmiddel	Nickerie	Coronie	Saramacca	Commewijne	Para
Fiets	52.0	53.6	31.1	45.6	26.8
Bromfiets/ scooter	60.5	42.2	44.5	48.5	25.6
Motorfiets	1.4	0.4	1.2	1.1	0.8
Personenauto/ Mini-bus	48.2	31.6	59.5	57.5	36.9
Bus meer dan 8 personen	1.9	1.8	2.4	2.5	1.2
Pickup/ truck	5.4	4.5	6.4	4.2	2.9
ATV (All Terrain Vehicle)	0.4	0.2	0.3	0.4	0.1
Boot met motor/ Korjaal	1.9	0.7	3.8	3.6	1.7
Andere	0.7	0.1	0.3	0.3	0.2

ABS presentatie CENSUS 8  
Districtsresultaten Volume II

31

## Geselecteerde Definitieve Districtsresultaten

Hoofdzakelijke Drinkwatervoorziening

Hoofdzakelijke Drinkwatervoorziening	Nickerie	Coronie	Saramacca	Commewijne	Para
Leidingwater in huis	7,857	811	1,589	1,249	2,381
Leidingwater buitenshuis <=200m	773	182	604	600	1,571
Leidingwater buitenshuis >200m	73	2	72	132	183
Regenwater in bak, ton of tank	300	21	2,272	5,864	851
Andere	530	8	239	461	543
Onbekend	294	67	64	38	221
<b>Totaal</b>	<b>9,827</b>	<b>1,091</b>	<b>4,840</b>	<b>8,344</b>	<b>5,750</b>

Hoofdzakelijke Drinkwatervoorziening	Nickerie	Coronie	Saramacca	Commewijne	Para
Leidingwater in huis	80.0	74.3	32.8	15.0	41.4
Leidingwater buitenshuis <=200m	7.9	16.7	12.5	7.2	27.3
Leidingwater buitenshuis >200m	0.7	0.2	1.5	1.6	3.2
Regenwater in bak, ton of tank	3.1	1.9	46.9	70.3	14.8
Andere	5.4	0.7	4.9	5.5	9.4
Onbekend	3.0	6.1	1.3	0.5	3.8
<b>Totaal</b>	<b>100.0</b>	<b>100.0</b>	<b>100.0</b>	<b>100.0</b>	<b>100.0</b>

ABS presentatie CENSUS 8  
Districtsresultaten Volume II

32



## Geselecteerde Definitieve Districtsresultaten

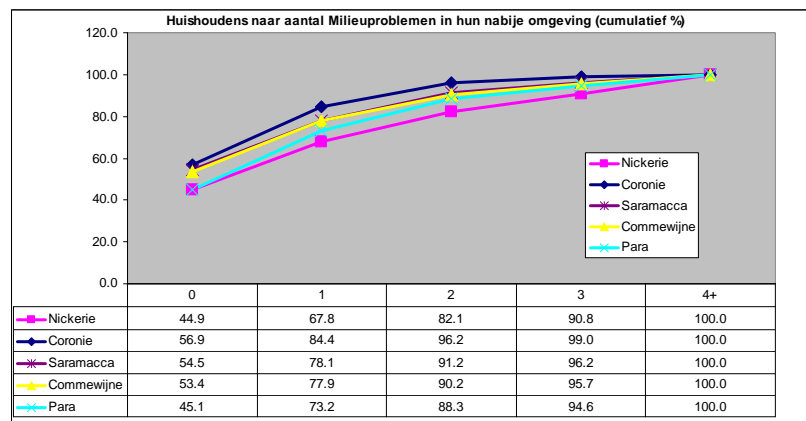
Huishoudens waarvan minstens 1 lid gebruikgemaakt heeft van internet de afgelopen 3 maanden, naar type aansluiting van het huishouden

Type Internet aansluiting	Nickerie	Coronie	Saramacca	Commewijne	Para
Geen	588	36	271	268	233
ADSL via telefoonnet	609	85	244	329	159
ADSL wireless/ WIFI	363	25	114	289	149
Dial-up	9	0	7	11	1
Cellulair wireless internet of Mobile Breedband	290	16	198	365	247
3G modem of EDGE modem	159	9	65	193	170
Onbekend	78	6	14	72	67
Combinatie ADSL telefoonnet/WIFI /Cellulair/Modem /Cellulair WIFI/Modem	36	2	21	12	17
Combinatie Cellulair/Modem	22	0	7	11	6
Combinatie ADSL, Telefoonnet/WIFI/Cellulair/Modem	4	2	12	24	1
<b>Totaal HH met internet gebruik afgelopen 3 maanden</b>	<b>2.158</b>	<b>181</b>	<b>953</b>	<b>1574</b>	<b>1050</b>
<b>Totaal HH in district</b>	<b>9,827</b>	<b>1,091</b>	<b>4,840</b>	<b>8,344</b>	<b>5,750</b>
<b>HH met internetgebruik (%)</b>	<b>22.0</b>	<b>16.6</b>	<b>19.7</b>	<b>18.9</b>	<b>18.3</b>

ABS presentatie CENSUS 8  
Districtsresultaten Volume II

33

## Geselecteerde Definitieve Districtsresultaten



ABS presentatie CENSUS 8  
Districtsresultaten Volume II

34

## Geselecteerde Definitieve Districtsresultaten

Huishoudens waarvan minstens 1 lid de afgelopen 12 maanden al dan niet slachtoffer is geweest van misdrijf/misdaad

Bekend(e) misdrijf / misdaad	Nickerie	Coronie	Saramacca	Commewijne	Para	Ruraal	Suriname
Moord	8	2	6	6	4	26	141
Beschieting	6	0	1	7	11	25	177
Mishandeling/aanranding	81	1	23	33	26	164	892
Diefstal/beroving	400	18	90	215	153	876	5,785
Verwonding	42	8	17	27	24	118	754
Inbraak in huis/auto	414	24	167	259	282	1146	8,298
Verkeerscriminaliteit	54	4	21	36	26	141	1,374
Oplechting	79	12	29	56	54	230	1,700

Bekend(e) misdrijf / misdaad	Nickerie	Coronie	Saramacca	Commewijne	Para	Ruraal	Suriname
Moord	5.7	1.4	4.3	4.3	2.8	18.4	100.0
Beschieting	3.4	0.0	0.6	4.0	6.2	14.1	100.0
Mishandeling/aanranding	9.1	0.1	2.6	3.7	2.9	18.4	100.0
Diefstal/beroving	6.9	0.3	1.6	3.7	2.6	15.1	100.0
Verwonding	5.6	1.1	2.3	3.6	3.2	15.6	100.0
Inbraak in huis/auto	5.0	0.3	2.0	3.1	3.4	13.8	100.0
Verkeerscriminaliteit	3.9	0.3	1.5	2.6	1.9	10.3	100.0
Oplechting	4.6	0.7	1.7	3.3	3.2	13.5	100.0

ABS presentatie CENSUS 8  
Districtsresultaten Volume II

35

## Geselecteerde Definitieve Districtsresultaten

### Moordcijfers nader bekeken (1)

- Gebruikelijke maat is moorden per 100,000 bevolking

Suriname	26.0
Nickerie	23.4
Coronie	59.0
Saramacca	34.3
Commewijne	19.1
Para	16.2



ABS presentatie CENSUS 8  
Districtsresultaten Volume II

36

## Geselecteerde Definitieve Districtsresultaten

### Moordcijfers nader bekeken (2)

Als we de informatie uit Doodsoorzaken van het BOG bekijken (dus de Public Health bron) dan is over externe doodsoorzaken (ongevallen en geweld) voor de jaren 2009 t/m 2011 het volgende gerapporteerd inzake moorden  
2009 -> 37; 2010 -> 37 en 2011 -> 35 (respectieve moordcijfers: 7.1; 7.0 en 6.5)

- De cijfers van C8 zijn veel te hoog en o.i. hebben de respondenten hoogstwaarschijnlijk: “Moord”, “doodslag” en “dood door schuld” op een hoop gegooid en eventueel ook slachtoffers van ongelukken waarbij de “veroorzaker” van rechtsvervolging is ontslagen.

ABS presentatie CENSUS 8  
Districtsresultaten Volume II

37

• **BEDANKT VOOR UW AANDACHT!**

• **VRAGEN OVER  
DISTRICTSRESULTATEN VOLUME II?**

ABS presentatie CENSUS 8  
Districtsresultaten Volume II

38