



STICHTING ALGEMEEN BUREAU VOOR DE STATISTIEK

(ABS, 27 Juli 2022)

Bouwprijsindexcijfers en inflatie

Jaarcijfers 2017 t/m 2021 en kwartaalcijfers 2021.2 t/m 2022.2



Volgens voorlopige cijfers van de Stichting Algemeen Bureau voor de Statistiek zijn de gemiddelde prijzen in de bouw in het tweede kwartaal 2022 t.o.v. eerste kwartaal 2022 met **6.7 %** gestegen. Vergelijken we het tweede kwartaal van 2022 met het tweede kwartaal van 2021 dan zijn de prijzen gemiddeld met **37.5 %** gestegen.

De Bouwprijsindex (BPI) is een maat voor de gemiddelde verandering in een vast pakket van goederen en diensten voor bouwwerkzaamheden betreffende: huizenbouw, utiliteitsbouw en civieltechnische werken. Er zitten **107** items – verdeeld over 16 hoofdgroepen – in Suriname's BPI pakket en prijsopnames worden verricht in Paramaribo en Wanica, bij circa **50** meetpunten. Op de volgende bladzijde is de informatie van de hoofdgroepen opgenomen.

Bouwprijsindexcijfers en inflatie (2015=100) / Construction Price Indices and inflation (2015=100), 2017-2021

Jaar/ Year	1	2	3	4	5	6	7	8	9	10	11	12	13	14	15	Totaal/ Total	Inflatie/ Inflation
2017	195.5	173.2	210.0	174.9	173.0	205.2	139.0	208.6	177.8	173.4	149.6	215.2	180.2	170.2	188.1	176.1	25.4
2018	199.3	181.2	220.0	188.0	173.0	218.9	164.5	219.4	178.7	178.2	164.5	218.8	189.8	185.0	198.7	185.6	5.4
2019	221.8	184.5	246.9	192.1	180.0	221.8	188.9	220.6	194.4	182.1	180.4	234.6	190.3	194.8	202.5	198.1	6.7
2020	397.9	273.4	351.7	283.8	300.0	381.6	363.3	370.9	312.2	332.2	322.8	357.8	372.7	336.2	289.9	327.5	65.3
2021	684.6	455.1	556.2	554.7	660.2	602.9	547.9	617.7	520.1	559.5	415.3	628.2	628.3	553.2	499.4	534.1	62.2

Bron: Algemeen Bureau voor de Statistiek, afdeling Bedrijvenstatistiek / **Source:** General Bureau of Statistics, Section of Enterprises Statistics

Voor nadere informatie: Mw. D. Paidin-Kasandiredjo, B.Sc. (Hoofd, Tel: 473640) of de heer S. Bisschop, B.Sc. (Stafmedewerker WOP, Tel: 473640)

For more information: Mrs. D. Paidin-Kasandiredjo, B.Sc. (Head, Tel 473640) or Mr. S. Bisschop, B.Sc. (Staff member Research, 473640)

Inflatie berekend uit indices die gepubliceerd zijn, kan afrondingsverschillen opleveren/ Inflation computed, based on published figures may produce rounding errors

Volgende uitgave betreffende BPI / Next release regarding BPI: 26 Oktober 2022

Hoofdgroepen en gewichten / Major Groups and Weights

NR.	HOOFDGROEP	GEWICHT / WEIGHT %	MAJOR GROUP
1	STAAL EN BETON WERKEN	13.50	STEEL AND CONCRETE WORKS
2	METSEL EN STORTINGSWERKEN	12.38	MASONRY AND CONCRETE WORKS
3	TEGEL WERKEN	2.34	TILE WORKS
4	TIMMER WERKEN	5.07	CARPENTRY WORKS
5	LOODGIETERSWERKEN	1.95	PLUMBING WORKS
6	GLASWERKEN	0.42	GLAZING
7	HANG EN SLUIT WERKEN	0.61	HANGING AND LOCKS
8	SANITAIR	1.22	SANITARY
9	SCHILDERWERKEN	0.68	PAINTINGS
10	CONSERVERINGEN	0.38	CONSERVATION WORKS
11	BESTRATINGSWERKEN	13.35	PAVING WORKS
12	WATERLEIDING INTALLATIE	0.17	WATER PIPING INSTALLATION
13	AFVOERINGS WERKEN	0.38	DRAINAGE WORKS
14	ELECTRA	2.47	ELECTRICAL INSTALLATION
15	OVERIG	3.39	MISCELLANEOUS
16	ARBEID	41.73	LABOR
	Totaal	100.00	Total

Noot: Voor Arbeid worden er geen prijsopnames gebruikt, maar wordt het aandeel constant gehouden.
 Note: For Labor no price quotes are used, but instead the share of Labor is kept constant

(Volgende uitgave betreffende BPI / Next release regarding BPI: 26 Oktober 2022)

KWARTAALCIJFERS EN GRAFIEK(EN) / QUARTERLY DATA AND GRAPH(S)

Period(e)	Hoofdgroep / Major Group															Totaal/ Total
	1	2	3	4	5	6	7	8	9	10	11	12	13	14	15	
2021.2	651.0	440.4	555.8	484.4	652.8	626.6	519.7	575.0	475.2	496.4	401.8	600.7	573.3	516.8	508.4	510.1
2021.3	785.0	492.3	582.9	638.3	742.5	628.0	607.4	675.1	591.5	613.4	436.9	715.5	705.2	605.4	520.4	588.8
2021.4	821.4	544.7	637.7	711.6	772.5	628.2	604.2	699.4	621.3	650.9	457.4	764.2	773.1	656.7	549.3	628.2
2022.1	860.2	566.5	658.5	733.8	886.1	620.0	625.9	739.8	674.3	667.0	476.1	810.2	804.8	699.9	558.9	657.1
2022.2	964.0	576.4	698.6	769.8	937.7	670.2	622.3	757.4	709.7	691.1	510.8	838.1	827.5	706.5	588.1	701.2

Period(e)	Totaal/ Total	Inflatie/ Inflation	
		I(t,t-1)	I(t,t-4)
2021.2	510.1	24.6	59.4
2021.3	588.8	15.4	66.1
2021.4	628.2	6.7	62.2
2022.1	657.1	4.6	60.5
2022.2	701.2	6.7	37.5

I(t,t-1): Lopend kwartaal vergeleken met het vorige kwartaal / **I(t,t-4):** Lopend kwartaal vergeleken met vier kwartalen terug

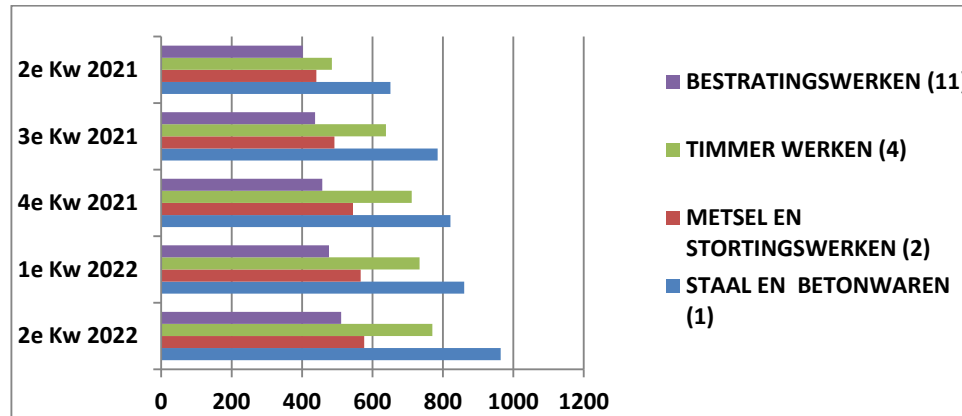
I(t,t-1): Current Quarter compared to previous Quarter / **I(t,t-4):** Same Quarter Last Year Comparison

Inflatie berekend uit indices die gepubliceerd zijn, kan afrondingsverschillen opleveren/ Inflation computed, based on published figures may produce rounding errors

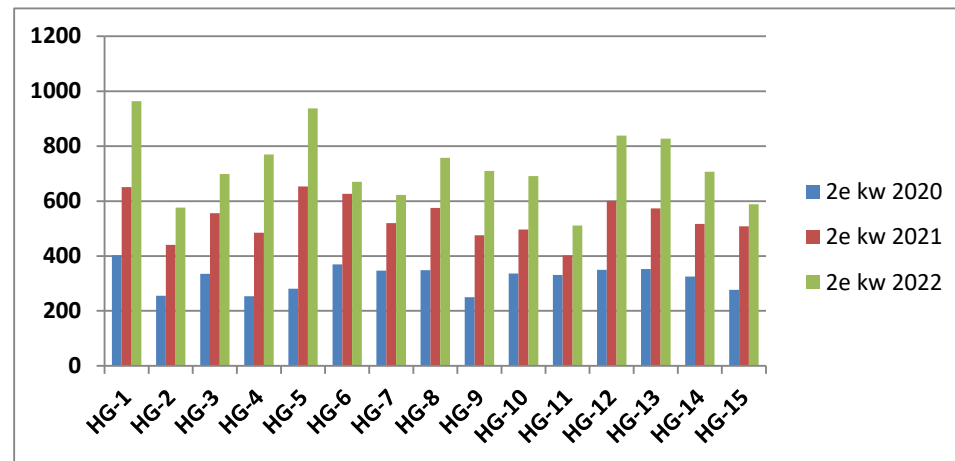
(Volgende uitgave betreffende BPI / Next release regarding BPI: 26 Oktober 2022)

ABS, 27 Juli 2022

2021 Kwartaalcijfers van geselecteerde hoofdgroepen 2021.2 t/m 2022.2



Hoofdgroepen Bouwprijsindex: 2e Kw. 2020, 2e Kw 2021 en 2e kw. 2022



(Volgende uitgave betreffende BPI / Next release regarding BPI: 26 Oktober 2022)
 ABS, 27 Juli 2022